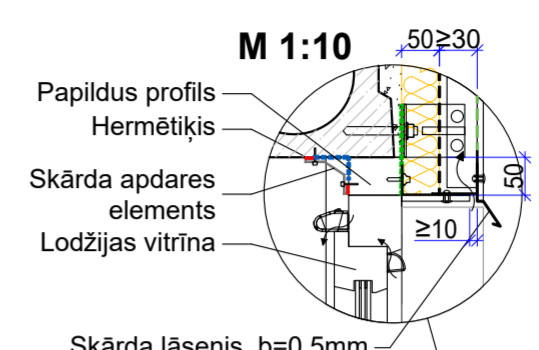
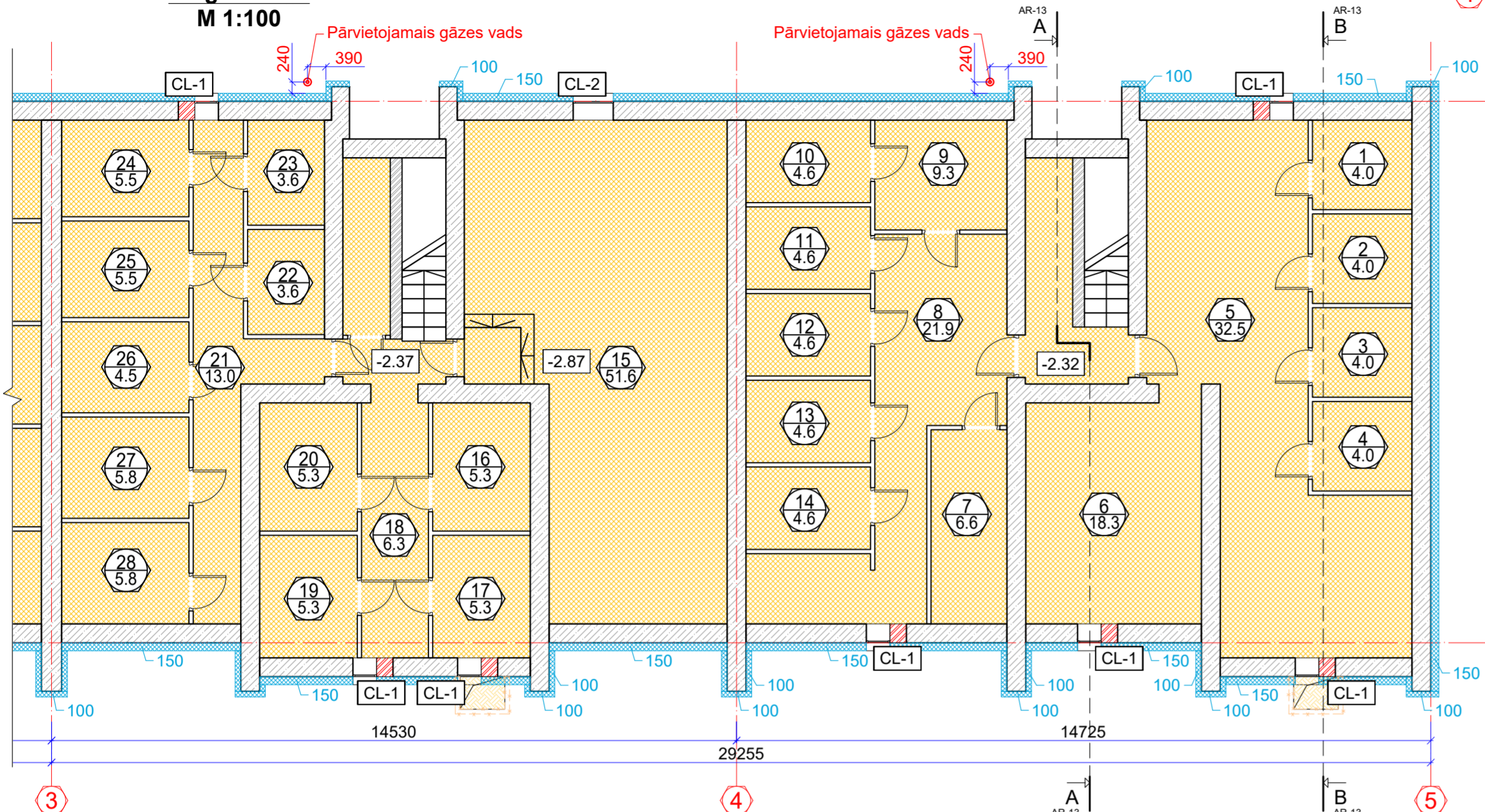
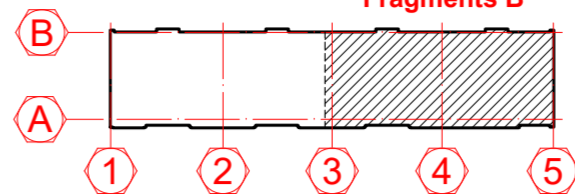


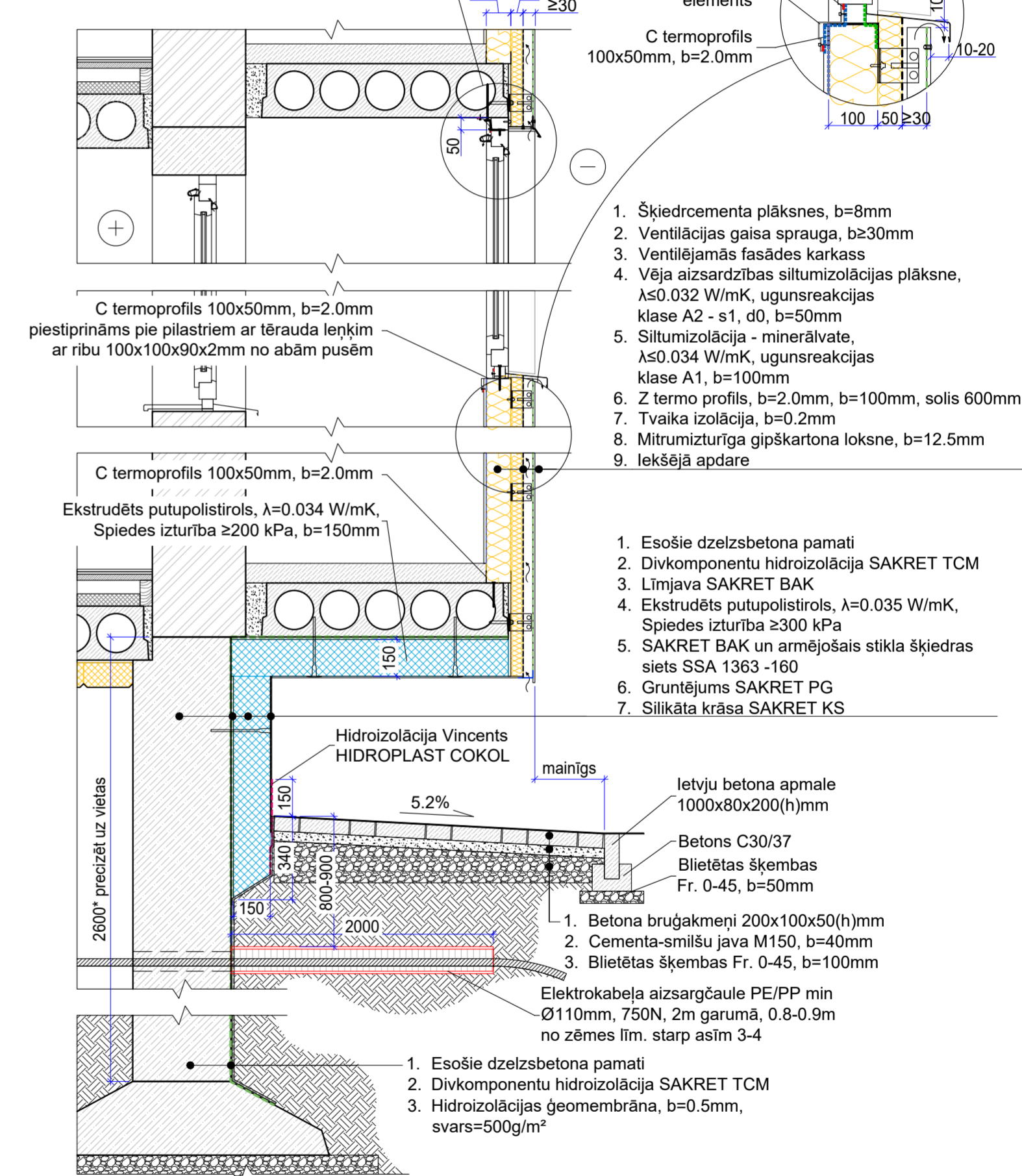
**Pagrabstāva plāns  
Fragments B  
M 1:100**

**Novietojuma shēma**

**Fragments B**



**Cokola mezgls "C1"  
M 1:20**



**Nosacītie apzīmējumi:**

- Esošās pamatu sienas un starpsienas
- Telpas numurs  
Telpas platība
- Esošās pamatu sienas ar projektējamo siltumizolāciju, b=100 un 150mm
- Projektējama parseguma siltumizolācija, b=100mm
- Siltumizolācijas slāņa biezums, mm
- Aizbērt esošās bedres ar smilti, ar turpmāku blietēšanu ik pēc 300mm
- Demontējamās konstrukcijas

| Materiālu aprēķini (pagraba apdare) |                                                                                         |                |          |
|-------------------------------------|-----------------------------------------------------------------------------------------|----------------|----------|
| №                                   | Materiāla nosaukums/ būvdarbu nosaukums                                                 | Mērv.          | Daudzums |
| 1                                   | Pagraba stāva parseguma siltināšana un apdare, t.sk.                                    |                |          |
|                                     | Gruntējums                                                                              | m <sup>2</sup> | 537.6    |
|                                     | Līmjava SAKRET BAK                                                                      | m <sup>2</sup> | 537.6    |
|                                     | Akmens vates PAROC CGL 20cy siltumizolācijas lamineles griestiem, b=100mm, λ≤0.037 W/mK | m <sup>2</sup> | 537.6    |

| PAGRAB STĀVA TELPU EKSPĻIKĀCIJA |                   |                                |          |
|---------------------------------|-------------------|--------------------------------|----------|
| Telpas numurs                   | Telpas nosaukums  | Telpas platība /m <sup>2</sup> | Piezīmes |
| 1                               | Pagrabs           | 4.0                            |          |
| 2                               | Pagrabs           | 4.0                            |          |
| 3                               | Pagrabs           | 4.0                            |          |
| 4                               | Pagrabs           | 4.0                            |          |
| 5                               | Pagrabs           | 32.5                           |          |
| 6                               | Pagrabs           | 18.3                           |          |
| 7                               | Pagrabs           | 6.6                            |          |
| 8                               | Pagrabs           | 21.9                           |          |
| 9                               | Pagrabs           | 6.5                            |          |
| 10                              | Pagrabs           | 4.6                            |          |
| 11                              | Pagrabs           | 4.6                            |          |
| 12                              | Pagrabs           | 4.6                            |          |
| 13                              | Pagrabs           | 4.6                            |          |
| 14                              | Pagrabs           | 4.6                            |          |
| 15                              | Siltummezgls      | 51.6                           |          |
| 16                              | Pagrabs           | 5.3                            |          |
| 17                              | Pagrabs           | 5.3                            |          |
| 18                              | Pagrabs           | 6.3                            |          |
| 19                              | Pagrabs           | 5.3                            |          |
| 20                              | Pagrabs           | 5.3                            |          |
| 21                              | Pagrabs           | 13.0                           |          |
| 22                              | Pagrabs           | 3.6                            |          |
| 23                              | Pagrabs           | 3.6                            |          |
| 24                              | Pagrabs           | 5.5                            |          |
| 25                              | Pagrabs           | 5.5                            |          |
| 26                              | El. sadales telpa | 4.5                            |          |
| 27                              | Pagrabs           | 5.8                            |          |
| 28                              | Pagrabs           | 5.8                            |          |

**Piezīmes:**

1. Izmēri doti milimetros, augstuma atzīmes - metros.
2. Visus izmērus precizēt uz vietas.
3. Par nosacīto atzīmi ±0.00 pieņemts ēkas 1. stāva tīrās grīdas līmenis.
4. Visi materiāli doti pēc viena ražotāja kvalitātes produktu piemēra, tie varbūt aizstāti uz citu ražotāju ekvivalentiem produktiem ar vienādiem vai labākiem tehniskiem, kvalitātes rādītājiem
5. Inženierkomunikāciju tīkli:
  - SIA "Tet" un "Bite" optisko kabeļu tīklus nedrīkst pārklāt ar siltumizolāciju
  - Ūdensapgādes, kanalizācijas un siltumapgādes maģistrāles netiks pārvietotas
  - Uz ēkas fasādes atrodas gāzesvads. Pirms darbu uzsākšanas būvuzņēmējam obligāti jāsaņem gāzesvada caurules pārvietošanas risinājumu no fasādes ar tīklu turētāju un īpašnieku. Tikai pēc atļaujas saņemšanas drīkst veikt darbus. Attālums no gāzesvada ass līdz ventilējamas fasādes plāksnei ≥150mm

|                                                                                                                                                                       |                                                                                                   |                           |
|-----------------------------------------------------------------------------------------------------------------------------------------------------------------------|---------------------------------------------------------------------------------------------------|---------------------------|
| <p><b>SIA "Taikin Build"</b><br/>Reģ.Nr.40103363223<br/>Būvkomersanta reģ.Nr.16292<br/>Jur.adrese: Stiklu iela 16, Daugavpils<br/>e-pasts: taikin.build@gmail.com</p> | Pasūtītājs: SIA "DMP" Reģ. Nr. 41503067922<br>18. novembra iela 37A, Daugavpils                   | Pasūtījuma Nr.<br>07/2025 |
|                                                                                                                                                                       | Daudzdzīvokļu dzīvojamās mājas Kandavas ielā 4A, Daugavpils energoefektivitātes paaugstināšana    |                           |
| Pagrabstāva plāns. Fragmenta B. Mezgls "C1"                                                                                                                           |                                                                                                   |                           |
| AMATA NOSAUKUMS VĀRDS, UZVĀRDS PARAKSTS DATUMS<br>Buvproj.dalās.vad. A. Melderis 05.2025<br>Izstrādāja R. Kleimenovs 05.2025                                          | ARHĪVA REĢISTRĀCIJAS NR. RASEJUMA MARKA STADIJA MĒROGS LAPA LAPAS NR.<br>07/2025 AR BP 1:100 5 25 |                           |